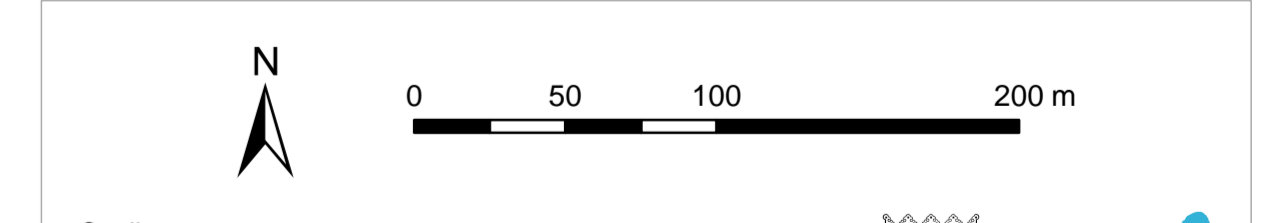
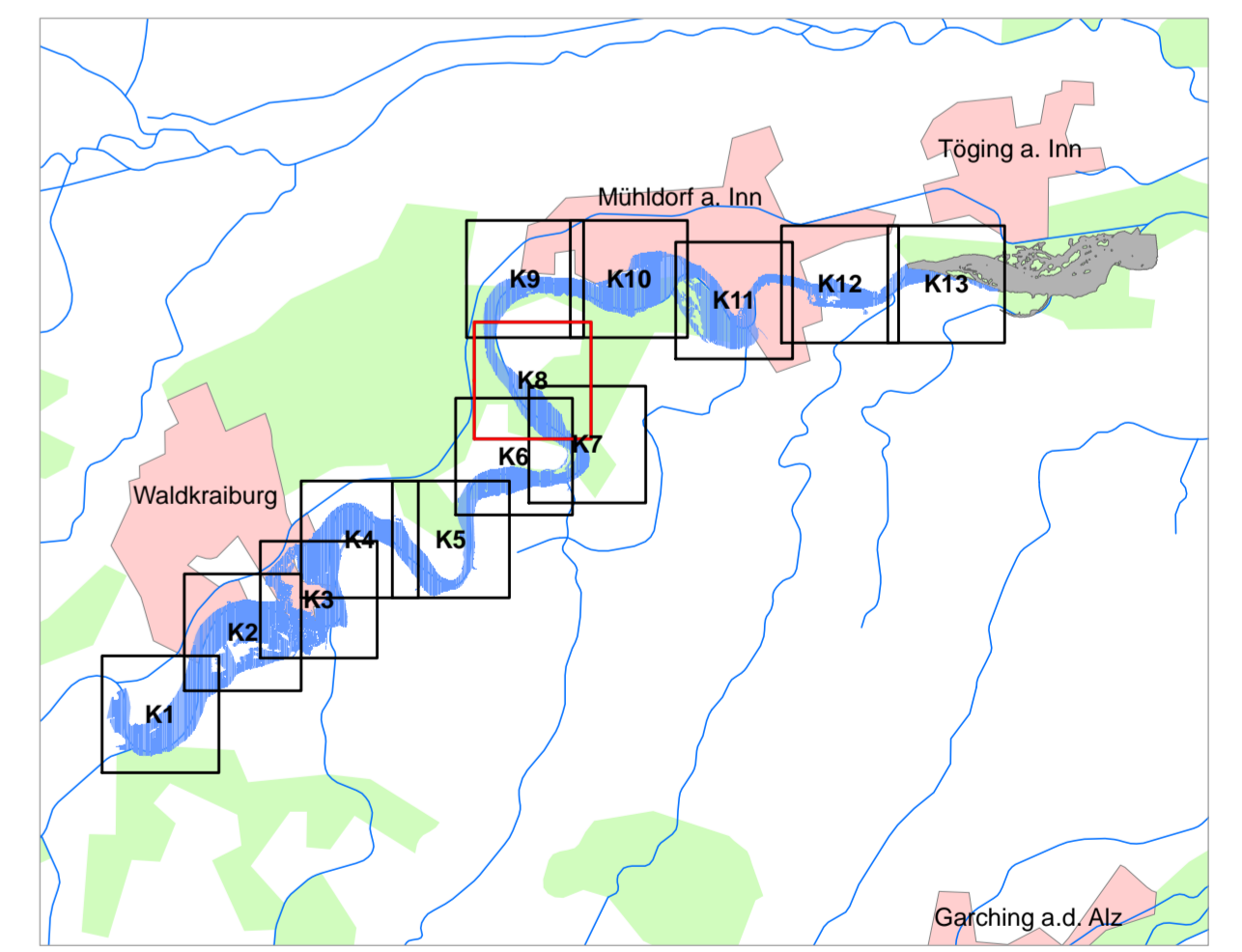


- ### Legende
- Gewässer
 - festgesetztes Überschwemmungsgebiet
 - Grenze ermitteltes Überschwemmungsgebiet
 - ermitteltes Überschwemmungsgebiet
 - Gemeinde
 - Landkreis
 - Flusskilometerstein
 - Wasserspiegel des ermittelten Überschwemmungsgebiets in m ü. NN
 - Flurstück
 - Gebäude
 - betroffenes Gebäude
 - Überschwemmungsgebiet Inn Lkr. Altötting (WWA Traunstein)

Hinweis:
Darstellung für Lkr. Altötting (WWA Traunstein) nur nachrichtlich (nicht Gegenstand des Festsetzungsverfahrens)



Quellen:
Geobasisdaten: © Landesamt für Vermessung und Geoinformation Bayern;
Geofachdaten: Wasserwirtschaftsamt Rosenheim

Vorhaben: Gew.I. Inn Fluss-km 127.900 bis 101.000 Festsetzung des Überschwemmungsgebiets		Anlage: 3.8
Vorhabensträger: Wasserwirtschaftsamt Rosenheim		Plan-Nr.: K8
Landkreis: Mühldorf am Inn		
Gemeinde: Aschau a. Inn, Jettenbach, Waldkraiburg, Kraiburg a. Inn, Mühldorf a. Inn, Polling		Ausgabe vom: 04.05.2015
Maststab: 1:2.500	Detailkarte	Erstz für: Ursprung:
Wasserwirtschaftsamt Rosenheim		Datum, Name
Entwurfverfasser: Datum: 04.05.2015		entworfen gezeichnet geprüft 24.04.15 Krüger 27.04.15 Krüger 04.05.15 Blaschke