

Vorstellung der Autismuskompetenzzentrum Oberbayern gemeinnützigen GmbH - autkom

Referent*in: Simon Krodel
Sozialpädagoge

Kontakt- und Beratungsstelle
Öffentlichkeitsarbeit

Datum: 21.10.25

20.10.2025



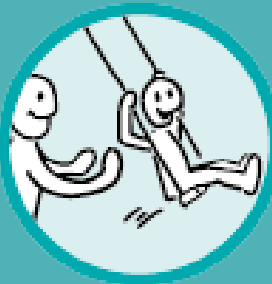
Finde
Dein
besonderes
Ich

Autismuskompetenzzentrum Oberbayern gemeinnützige GmbH (autkom)

**Kontakt- und
Beratungs-
stelle**



**Familien-
entlastender
Dienst**



**Ambulant
betreutes
Wohnen**



**Tagesstätte für
Erwachsene
Autist*innen**



Entstehungsgeschichte: bayernweit

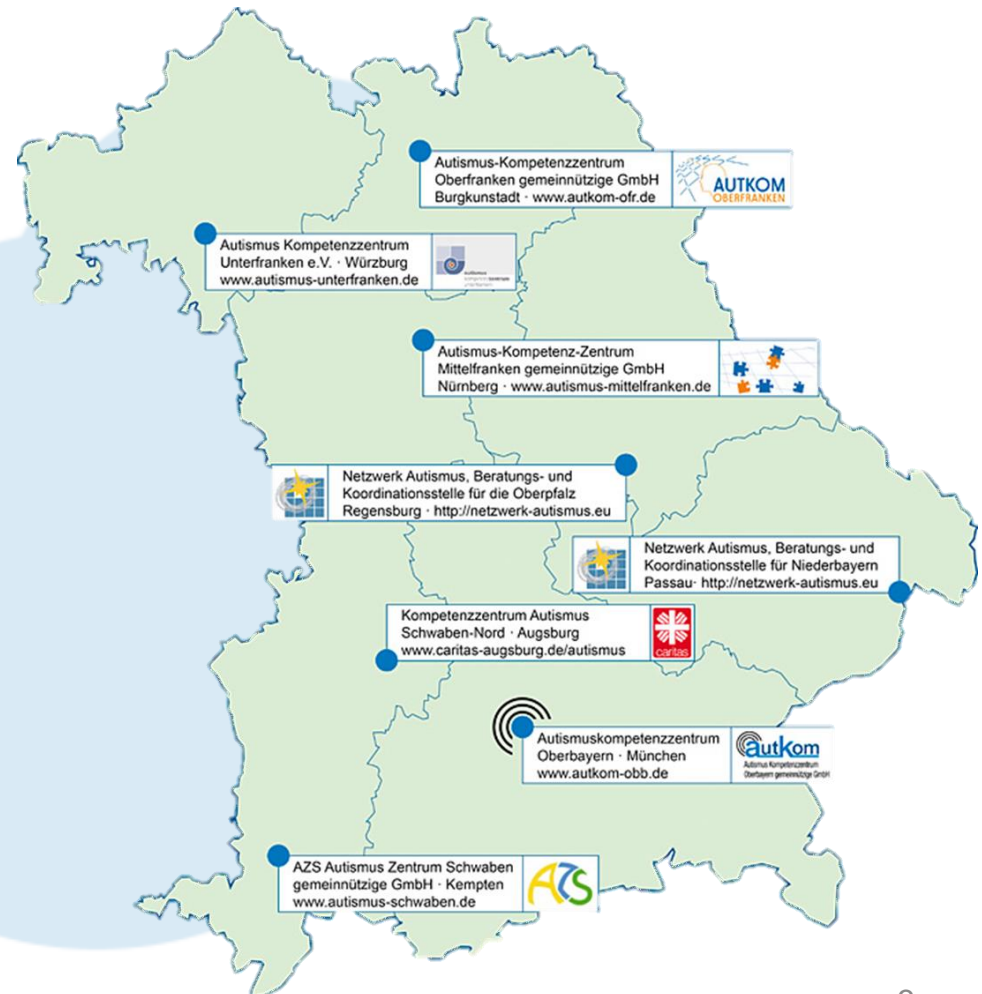
2008 erfolgte in allen Regierungsbezirken Bayerns die Etablierung von

- Autismus Kompetenznetzwerken und
- Autismus Kompetenzzentren

Ziel

Die qualitative Unterstützung und Versorgung von Menschen mit Autismus verbessern und Selbsthilfegruppen stärken.

www.autismusberatung-bayern.de



Autismus Kompetenznetzwerk Oberbayern

Gründung 2008

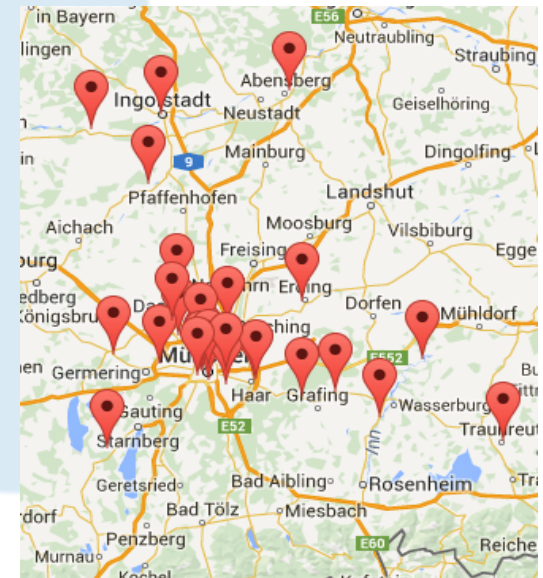
Das Autismus Kompetenz**netzwerk** ist ein Zusammenschluss im Bereich Autismus tätiger Einrichtungen und Organisationen.

Im April 2008 erfolgte im Rahmen eines Festaktes die Unterzeichnung der Kooperationsvereinbarung.

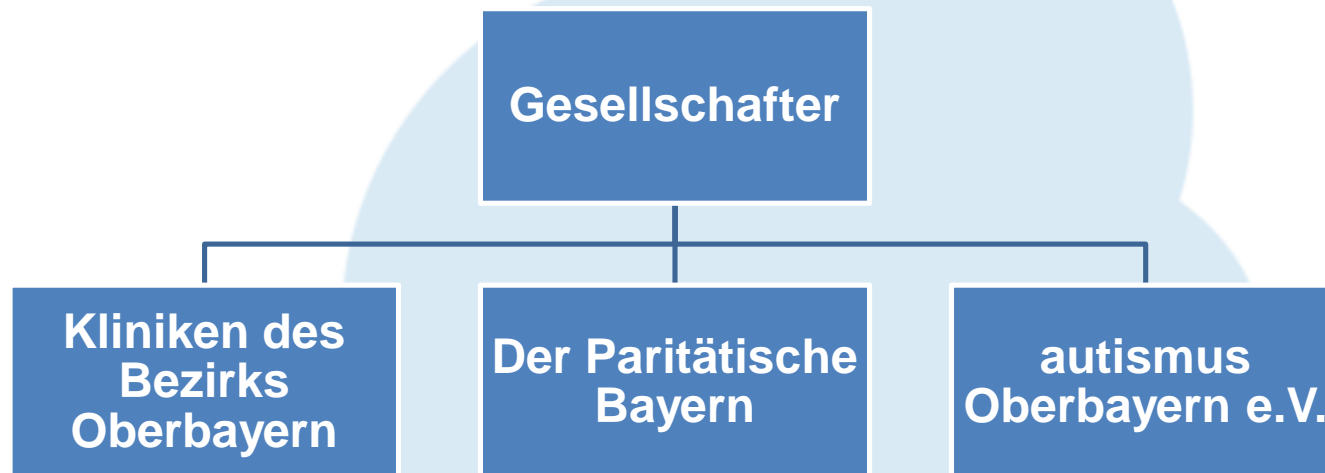
Partner und Mitglieder

Kooperationspartner sind Vertreterinnen und Vertreter aus Politik, Selbsthilfe, freier Wohlfahrtspflege mit ihren Einrichtungen und Diensten, der medizinischen Versorgung und Forschung sowie der beruflichen und schulischen Förderung.

Mittlerweile arbeiten im akn 40 Kooperationspartner zusammen: siehe www.akn-obb.de



Gründung der Autismus Kompetenzzentrum Oberbayern gemeinnützigen GmbH (August 2008)



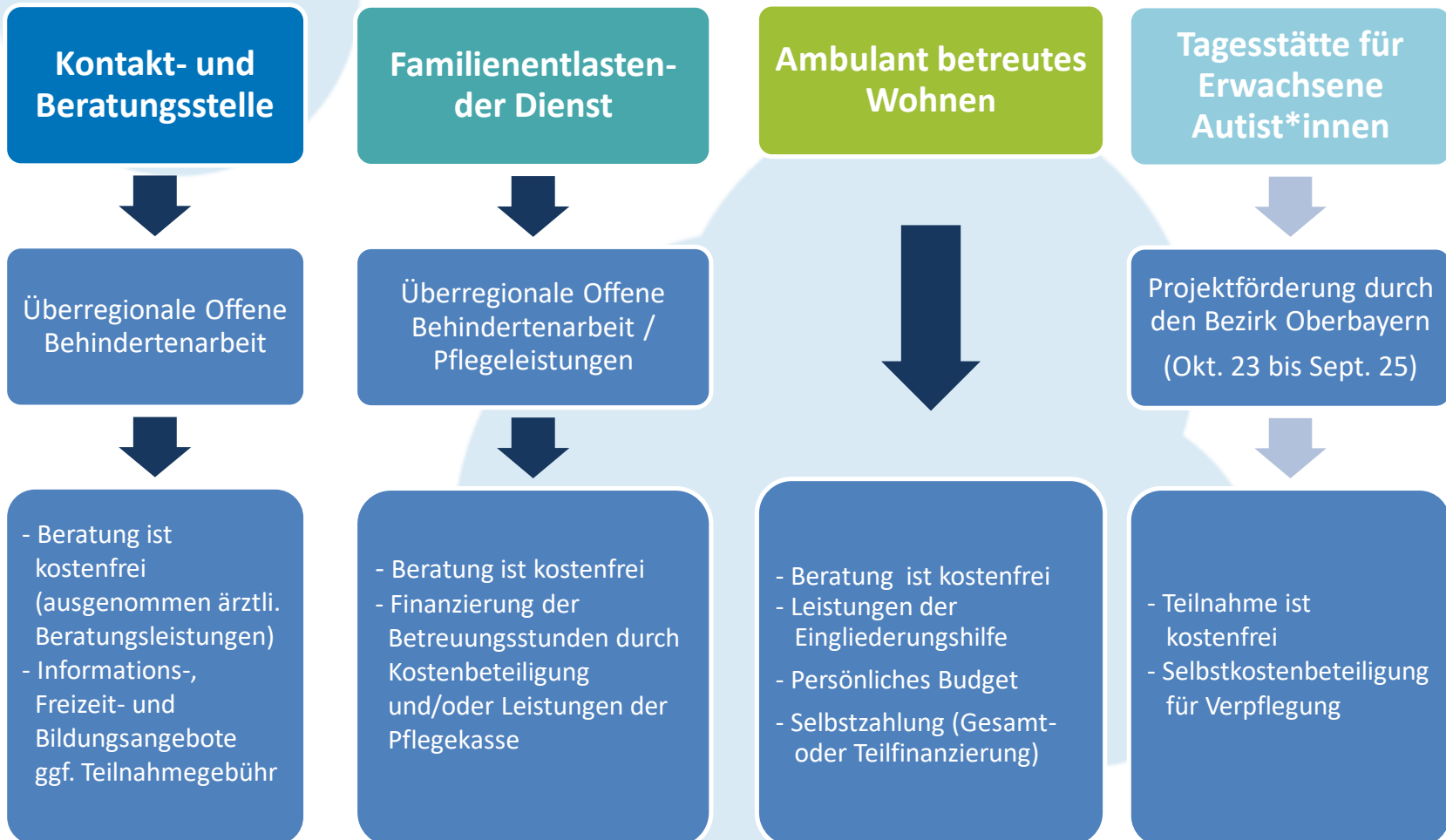
Zuständigkeit



autkom ist für den **gesamten Raum Oberbayern** zuständig.

Die Angebote im Ambulant betreuten Wohnen sind derzeit möglich in den Regionen:

Ambulant betreutes Einzelwohnen	Ambulant betreute 3er WG	Einzelappartments	Individuelle Förderung im Alltag
<ul style="list-style-type: none"> - Stadt München - Landkreis München - Landkreis FFB 	<ul style="list-style-type: none"> - Pasing - Berg am Laim 	<ul style="list-style-type: none"> - Aubing 	<ul style="list-style-type: none"> - an München angrenzende Landkreise





Zielgruppe:

Erwachsene Menschen aus dem Autismus-Spektrum:

- Asperger-Autismus,
- High-Functioning-Autismus,
- atypischer Autismus
- frühkindlicher Autismus

die Unterstützung und Begleitung im lebenspraktischen Bereich benötigen.



Voraussetzungen für die Teilnahme am betreuten Wohnen:

- ✓ Volljährigkeit
- ✓ Diagnose aus dem Autismus-Spektrum liegt vor
- ✓ Selbstständig in eigener Wohnung leben können
- ✓ Regelmäßige, nur stundenweise Unterstützung ist nötig

Ambulant betreutes Wohnen



	Ambulant betreutes Einzelwohnen	Ambulant betreute 3er WG	Einzel-appartments	Individuelle Förderung im Alltag
ab 18 Jahre				✓
ab 21 Jahre	✓	✓	✓	✓
Wohnen in eigener Wohnung	✓			✓
Unterstützungsbedarf wird individuell festgelegt ¹	✓	✓	✓	✓
Finanzierung durch überörtlichen Sozialhilfeträger ²	✓	✓	✓	
Finanzierung über persönliches Budget oder Selbstzahlung				✓
Wöchentlich moderierte WG-Sitzung		✓		
Gemeinsame Freizeitaktivitäten einmal im Monat	✓	✓	✓	✓

¹ möglich von Montag bis Freitag außerhalb von Feiertagen

² abhängig von Einkommen und Vermögen

Ambulant betreutes Wohnen

Ambulant Betreutes Einzelwohnen (BEW)

Individuelle Förderung im Alltag (IFA)

Ambulant betreute Wohngemeinschaften (WG)



Leistungen:

Betreuung und Unterstützung durch eine pädagogische Fachkraft in unterschiedlichen Lebensbereichen, u.a.

- Übergang des Auszugs von den Eltern (bis 9 Monate)
- Selbstversorgung / Alltagsbewältigung
- Tages- und Freizeitgestaltung
- Ausbildung, Beschäftigung, Arbeit
- Sicherstellung der medizinischen Versorgung
- Aufnahme und Gestaltung sozialer Beziehungen
- Umgang mit Auswirkungen der Behinderung
- Prävention und Unterstützung in krisenhaften Situationen
- Koordination, Hilfeplanung, Abstimmung der Hilfen



Zielgruppe:

Erwachsene Menschen aus dem Autismus-Spektrum

Leistung:

- kostenloses und offenes Angebot: Häufigkeit und Umfang der Teilnahme nach eigenem Ermessen
- Keine Anmeldung erforderlich (wird empfohlen, wegen möglicher Änderungen)
- Montag bis Donnerstag von 9:30 – 16:30 Uhr
- Jeden 4. Donnerstag im Monat von 11:00 - 18:00 Uhr
- Ein Samstag im Monat von 10:00-14:30 Uhr (mit Anmeldung)
- Getränke, Kaffee und tägliche kleine Mahlzeiten zu einem geringfügigen Kostenbeitrag



Angebote

Nach Ihren Interessen und Wünschen entwickeln wir mit Ihnen zusammen weitere Beschäftigungen, Freizeit- und Bildungsangebote, wie zum Beispiel:

- Austausch untereinander / Gesprächskreise
- kreatives Gestalten
- Bewegung
- Soziales Kompetenztraining
- PC-Training
- Entspannung
- Zubereiten einfacher Speisen

→ Alle zwei Wochen kann eine Exkursion angeboten werden, wie ein Museumsbesuch oder ein Ausflug in die Natur

→ Jeden Donnerstagnachmittag wird der Wochenplan für die kommende Woche auf der Homepage eingestellt



Zielgruppe:

- Menschen mit Autismus
- Angehörige & Bezugspersonen
- Professionelle & Interessierte

Leistungen:

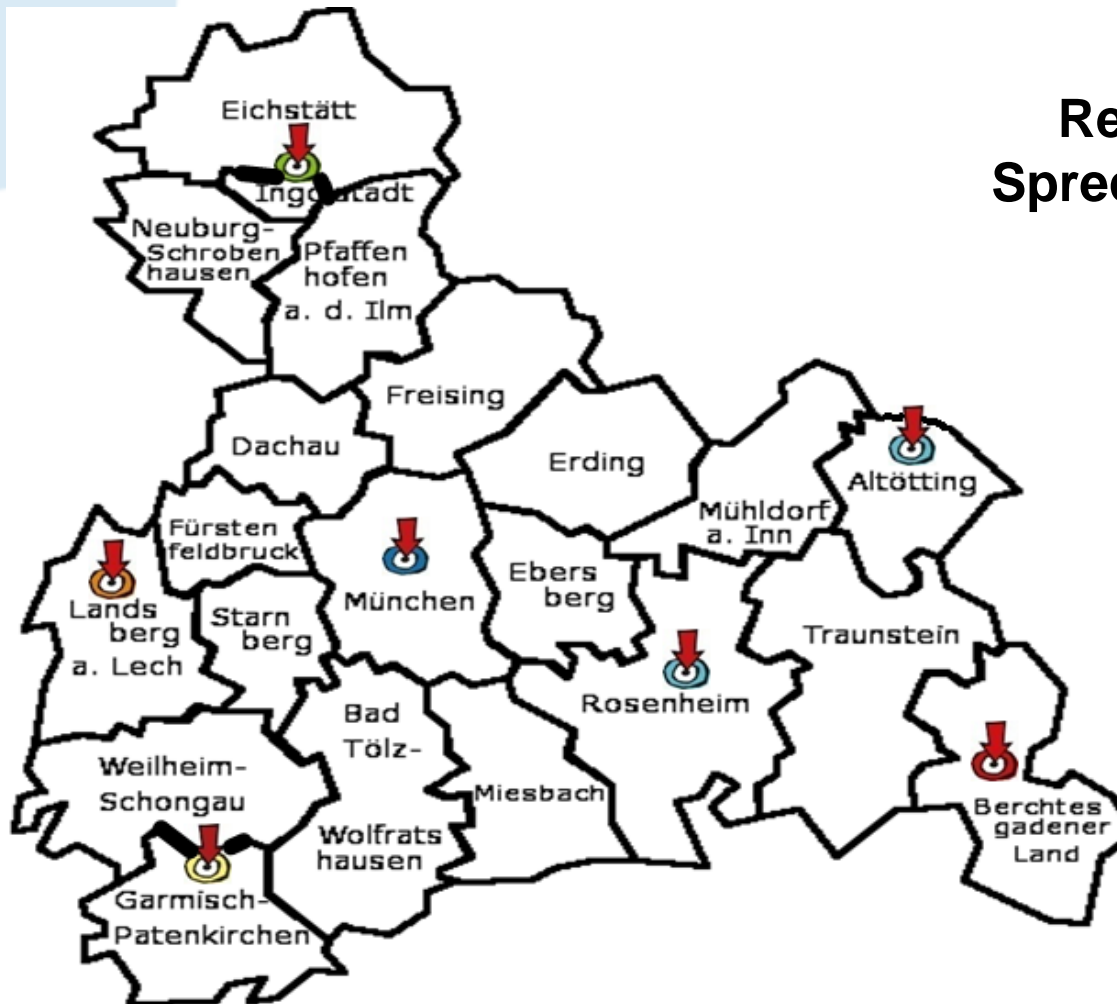
- Beratung und Peer-Beratung
- Freizeit- und Begegnungsangebote
- Bildungsangebote und Vernetzung
- Sensibilisierung der **Öffentlichkeit** durch z.B. Artikel in Zeitschriften, Teilnahme an Messen

→ Beratung

- Lebenslange **Beratung und Begleitung** nach individuellem Bedarf
- **Formen der Beratung:**
persönlich, telefonisch, per E-Mail, Videoberatungen, Haus- und
Einrichtungsbesuche
- **ärztliche Beratungsleistungen** für Erwachsene



Regionale Sprechstunden





Mögliche Themenbereiche der Beratung:

- **Informationen** rund um das Thema Autismus
- Hinführung zur **Diagnostik**
- In **Krisensituationen**: Begleitung und Unterstützung
- Hilfe zur **Selbsthilfe**
- **sozialrechtliche** Fragestellungen
- autismusspezifische Beratung in **Erziehungsfragen** (ggf. Beobachtung)
- **Beratung und Vermittlung** zu Tagesbetreuung, Schule, Ausbildung/ Arbeit, Wohnen, Freizeit und Therapie, entlastende Hilfen
- autismusspezifische Beratung im Bereich **Arbeit und Beschäftigung**
- klientenbezogene **Beratung von Professionellen** im Sinne einer interdisziplinären Zusammenarbeit



→ Freizeit- und Begegnungsangebote

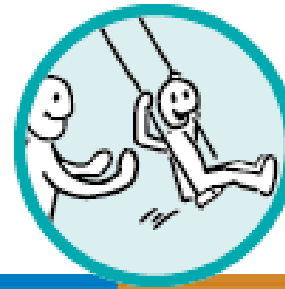
- **Offener Treff** für Menschen mit Autismus ab 16 Jahren, jeden Freitag online von 12:30-14:30 Uhr und jeden ersten Freitag im Monat in Präsenz (auch ohne Diagnose)
- **Eltern Café** für Eltern mit Kindern im Vorschulalter, im Grundschulalter, auf weiterführenden Schulen, erwachsene Kinder, mit Mädchen und für englischsprachige Eltern
- Angebot für Geschwisterkinder

Siehe auch Veranstaltungskalender www.autkom-obb.de



→ Bildungsangebote und Vernetzung

- **Informationsveranstaltungen** und **Tagesworkshops** zu autismusspezifischen Themen (siehe Veranstaltungskalender)
- **Elternt raining**
- Träger spezifische **Schulungen** z.B. für Schulbegleiter in Kooperation mit MSD-A
- **Vernetzungstreffen** in den Regionen
- **Referententätigkeit** zu verschiedenen Themen
- **Haus- und Einrichtungsbesuche**



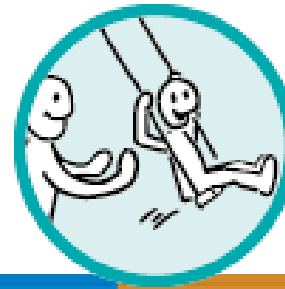
Zielgruppe:

Familien mit autistischen Kindern, Jugendlichen und Erwachsenen

Ziel:

Kinder und Erwachsene mit der Diagnose Autismus in ihrer Entwicklung unterstützen und Ihnen gesellschaftliche Teilhabe ermöglichen.

Angehörige erhalten Unterstützung und Freiraum, indem die Familienmitglieder mit der Diagnose Autismus von unseren Mitarbeitern stundenweise im vertrauten Umfeld begleitet werden.

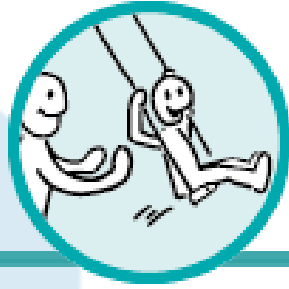


Leistungen:

- bedarfsorientierte Betreuung, stunden- und/oder tageweise innerhalb oder außerhalb der Familie
- Berücksichtigung bestehender Tagesabläufe durch individuelle Gestaltung der Betreuungszeiten
- Begleitung und Unterstützung der Familie
- Unterstützung unserer Betreuer*innen durch pädagogische und autismusspezifische Schulungen und fachlichen Austausch

Zeit für Fragen Haben Sie Fragen oder Anmerkungen?





Weitere Infos:

www.autkom-obb.de

www.teilhabeberatung.de

oder über

**Autismuskompetenzzentrum
Oberbayern gGmbH**

Zamdorfer Str. 100
81677 München

Tel.: 089 / 4522587 - 0 (Empfang)

E-Mail: info@autkom-obb.de

DANKE